

KOHL Architekti s.r.o.
28. října 960/178
70900 Ostrava

naše značka
5001518350

vyřizuje
Milena Jurmanová

datum
13.06.2017

Věc:

Územní studie průmyslové zóny v NJ

K.ú. - p.č.: Nový Jičín-Dolní Předměstí, Šenov u Nového Jičína

Stavebník: Město Nový Jičín, Masarykovo nám. 1/1, 74101 Nový Jičín

Účel stanoviska: Předprojektová příprava

GasNet, s.r.o., jako provozovatel distribuční soustavy (PDS) a technické infrastruktury, zastoupený GridServices, s.r.o., vydává toto stanovisko:

PD musí řešit vzájemnou polohu nově projektované stavby vč. stávajících a nově budovaných inž. sítí a stávajícího PZ.

Při posuzování stavby požadujeme, aby v předložené situaci z projektové dokumentace navrhované stavby byla zakreslena poloha stávajících plynárenských zařízení dle vyhlášky č. 499/2006 Sb., o dokumentaci staveb. Tato situace bude předložena k novému posouzení a vyjádření.

PD s vyznačením jednotlivých navržených a odstraňovaných staveb a technické infrastruktury se zakresleným stávajícím plynárenským zařízením a zakotováním nových staveb vůči němu požadujeme předložit k odsouhlasení.

Žádosti o stanovisko k NEPLYNÁRENSKÝM stavbám včetně příloh zadávejte pomocí internetové aplikace EMP na webových stránkách:

<https://dpo.gasnet.cz/zadost-o-vydani-stanoviska/identifikacni-udaje/>

Konečné stanovisko pro územní popř. stavební řízení může být vydáno po splnění podmínek uvedených v tomto stanovisku a novém zadání přes internetovou aplikaci EMP.

Stanovisko odboru EPZ – VTL: (Bohuslav Hubička, tel: 532 227 264):

K Vašemu požadavku sdělujeme, že v oblasti plánované průmyslové zóny (dle situace EMP) procházejí vysokotlakové (dále jen VTL) plynovody DN 100, PN 25/40, DN 150, PN 40 a DN 300, PN 40. Dále se zdenacházejí trasové uzávěry. Je proto nutné činnost v této lokalitě řešit dle zákona 458/2000 Sb., TPG 702 04 a ČSN EN 1594.

Bezpečnostní pásmo VTL plynovodu DN 100 je 15 m na obě strany od plynovodu.
Bezpečnostní pásmo VTL plynovodu DN 150 je 20 m na obě strany od plynovodu.
Bezpečnostní pásmo VTL plynovodu DN 300 je 40 m na obě strany od plynovodu.
Ochranné pásmo VTL plynovodů je 4m na obě strany od plynovodu.

Toto stanovisko je pouze informativní a nelze ho použít pro jednání s orgány státní správy.

Při realizaci průmyslové zóny je nutné dodržet následující podmínky:

VÝSTAVBA UZAVŘENÝCH OBJEKTŮ (haly, sklady, provozní objekty, sociální vybavení atd.):

- tyto objekty je nutné situovat mimo bezpečnostní pásmo VTL plynovodů (15 m, 20 m nebo 40 m od plynovodu – dle dimenze plynovodu);
- nebude-li možné dodržet tuto vzdálenost, lze objekty umístit následovně:

GridServices, s.r.o.

Plynárenská 499/1

Zábrdovice

602 00 Brno

T +420532221111

F +420545578571

E info@gridservices.cz

I www.gridservices.cz

IČ: 27935311

DIČ: CZ27935311

Zapsán do obchodního rejstříku:

Krajský soud v Brně

oddíl C, vložka 57165

26.07.2007

Bankovní spojení:
Československá obchodní banka,
a.s.

Číslo účtu: 17837923

Kód banky: 0300

- od plynovodu DN 100 – 13,5 m – snížení BP VTL plynovodu o 10%;
- od plynovodu DN 150 – 18 m – snížení BP VTL plynovodu o 10%;
- od plynovodu DN 300 – 20 m a to pouze při dodržení „Bezpečnostních podmínek“;
Bezpečnostní podmínky jsou následující:

Objekty

- objekt nesmí mít více jak 3 nadzemní podlaží;
- nesmí to být objekt se shromažďovacími prostory (dle ČSN EN 73 0831);
- nesmí to být objekt zdravotnických zařízení;
- nesmí to být stavby speciálního určení – sklady chemických, toxických, hořlavých nebo jinak nebezpečných látek (např. čerpací stanice);

Orientace vchodů

- vchod nebo alespoň jeden únikový východ s dostatečnou kapacitou pro evakuaci osob musí být odvrácen od plynovodu;

Požární odolnost stavebních konstrukcí

- plášť nadzemních částí budovy včetně střešní krytiny musí být zhotoveny z nesnadno hořlavých materiálů (ČSN EN 13501-1);

Bezpečnostní fólie

- všechna okna a skleněné výplně na straně objektu přivrácené k VTL plynovodu musí být opatřeny bezpečnostní fólií (ochrana proti rozbití skleněných výplní);

Kumulace objektů

- mezi jednotlivými objekty budovanými v bezpečnostním pásmu VTL plynovodu musí být dostatečné odstupové vzdálenosti ve smyslu aktuálně platných předpisů o požární ochraně;

KOMUNIKACE:

- komunikace v souběhu s VTL plynovodem vést mimo ochranné pásmo VTL plynovodu – 4 m od plynovodu;
- křížení komunikace s VTL plynovodem je za určitých podmínek možné (konkrétní podmínky stanovíme na konkrétní stavební záměr);

PARKOVACÍ A ODSTAVNÉ PLOCHY:

- parkovací a odstavné plochy umístit min. mimo ochranné pásmo VTL plynovodu – 4 m od plynovodu;

SADOVÉ ÚPRAVY:

- výsadbu stromů a keřů provádět mimo ochranné pásmo VTL plynovodu – 4 m od plynovodu;
- zatravnění bez omezení;

OPLOCENÍ:

- oplocení v souběhu s VTL plynovodem vést mimo ochranné pásmo VTL plynovodu – 4 m od plynovodu;
- VTL plynovod pokud možno neoplocovat;

VODOVOD:

- nejmenší vzdálenost mezi povrchy potrubí plynovodu a vodovodu při křížení je 0,3 m;
- nejmenší vzdálenost mezi povrchy plynovodu a vodovodu při souběhu jsou 3 m;
- nejmenší vzdálenost stěny vodovodní šachty od stěny plynovodu je 4 m;

KANALIZACE:

- kanalizace v místě křížení s VTL plynovodem bude zhotovena z trubek zajišťujících trvalou plynotěsnost (plast - např. Hobas, Rehau, LPE, Pragma, případně jiný materiál s atestem o plynotěsnosti), min. 3 m na každou stranu od okraje potrubí VTL plynovodu při dodržení svislé vzdálenosti mezi povrchy potrubí kanalizace (nebo chráničky na kanalizaci) a VTL plynovodu min. 30 cm a pokud možno kolmého křížení (min. úhel 45°);
- spojovací hrdla kanalizace situovat do vzdálenosti min. 3 m od stěny VTL plynovodu;
- v případě, že kanalizaci nelze vybudovat v místě křížení s VTL plynovodem z plynotěsného materiálu, je nutné ji uložit do plynotěsné chráničky do vzdálenosti min. 3 m na obě strany od stěny VTL plynovodu (měřeno kolmo k ose plynovodu), čela chráničky uzavřít plynotěsnými pryžovými manžetami;
- nejmenší povolená vzdálenost mezi povrchy plynovodu a kanalizace při souběhu jsou 4 m,
- nejmenší vzdálenost stěny kanalizační šachty od stěny plynovodu je 4 m;

KABEL NN, VN :

- nejmenší vzdálenost mezi povrchem plynovodu a kabelem při křížení je 0,3 m;
- kabel se ukládá do tvárnice chráničky nebo do korýtka v délce 2 m od plynovodu na obě strany;
- nejmenší vzdálenost mezi povrchem potrubí plynovodu a kabelem při souběhu jsou 4 m;

SDĚLOVACÍ KABEL:

- stejné podmínky jako u kabelů NN a VN;
- nejmenší vzdálenost mezi povrchem potrubí plynovodu a kabelem při souběhu jsou 2 m;

STL, NTL PLYNOVOD:

- nejmenší vzdálenost mezi povrchem VTL plynovodu a STL,NTL plynovodem při křížení je 0,3 m – křížení kolmo (ČSN EN 1594);
- nejmenší vzdálenost při souběhu jsou 3 m.

V zájmovém území se nachází nefunkční VTL plynovod jehož provoz byl ukončen.

Plynovod je odstaven od provozované části VTL plynovodní sítě, a proto jej nelze vytýčit dle předepsaného postupu. Při provádění prací ve vyznačeném prostoru požadujeme dbát zvýšené opatrnosti, protože při mechanickém poškození plynovodu je možnost vzniku výbušné směsi.

Pracovníci provádějící stavební práce musí být s touto skutečností prokazatelně seznámeni. V případě směrové nebo výškové kolize lze provést vyříznutí části tohoto plynovodu.

UPOZORNĚNÍ:

V uvedené oblasti je plánovaná přeložka VTL plynovodů DN 100 a DN 150.

Konzultace ohledně přeložek VTL plynovodů - Tomáš Novotný, tel: 595 142 241, e-mail:tomas.novotny@innogy.com

Projektovou dokumentaci pro další stupeň řízení na konkrétní stavební záměr (přesné umístění a specifikace objektů, trasa přípojek IS a komunikací atd.) i se zakresleným VTL plynovodem a okótovanou vzdáleností objektů od VTL plynovodu je nutné předložit k odsouhlasení.

Informace o možnosti poskytnutí polohy stávajících plynárenských zařízení ve správě GasNet,s.r.o. v digitální podobě získáte na adrese: dpo.gasnet.cz/zadost-o-vektorova-data-pro-odbornou-verejnost/prihlaseni/.

Doporučujeme již před zpracováním projektové dokumentace určit přesnou polohu VTL PLYNOVODŮ. Plynárenské zařízení Vám vytyčí zdarma zaměstnanci příslušné provozní oblasti. Informace o vytyčení plynárenských zařízení, včetně žádosti naleznete na internetových stránkách: www.gridservices.cz/ds-online-vytyceni-pz/. Uvedte číslo této žádosti.

Stanovisko odboru EPZ - STL, NTL (Jan Štoudek):

Požadavky na zpracování projektové dokumentace staveb v ochranném pásmu plynárenského zařízení provozovaného GasNet, s.r.o.

V zájmovém území nebo jeho blízkosti (okrajově) se nacházejí tato stávající plynárenská zařízení (dále jen PZ):

NTL plynovody dn 90 PE, DN 100, 150, 250 ocel a NTL plynovodní přípojky

V zájmovém území se mohou nacházet plynárenská zařízení jiných vlastníků či správců, případně i dlouhodobě nefunkční/neprovozovaná plynárenská zařízení bez dostupných informací o jejich poloze. K předložené situaci zájmového území je přílohou tohoto stanoviska orientační snímek polohy PZ.

Informace o uložení plynárenských zařízení, případně další získané informace o těchto zařízeních smí být použity pouze pro uvedený účel a nesmí být poskytnuty třetí osobě ani dále jakýmkoliv způsobem šířeny a využívány. Technické podmínky dotyku s plynárenským zařízením projednejte s technikem plynárenských zařízení regionální operativní správy sítí a zapracujte do PD stavby.

Informace o možnosti poskytnutí polohy stávajících plynárenských zařízení ve správě GasNet, s.r.o. v digitální podobě získáte na adrese:

<https://dpo.gasnet.cz/zadost-o-vektorova-data-pro-odbornou-verejnost/prihlaseni/>

PD stavby, ve které budou zakreslena PZ dle poskytnutých mapových nebo elektronických podkladů, požadujeme předložit k posouzení v měřítku 1:500, popř. 1:1000.

PD musí řešit vzájemnou polohu nově projektované stavby a stávajícího PZ (okótováním a popisem v technické zprávě) ve smyslu zákona č. 458/2000 Sb. v platném znění a souvisejících předpisů.

Žádosti o stanovisko k NEPLYNÁRENSKÝM stavbám včetně příloh zadávejte pomocí internetové aplikace EMP na webových stránkách:

<https://dpo.gasnet.cz/zadost-o-vydani-stanoviska/identifikacni-udaje/>

Pro upřesnění polohy plynárenského zařízení doporučujeme provést jeho vytýčení, příp. ověřit jeho polohu sondami. Vytýčení bude provedeno bezplatně na základě Vaší objednávky prostřednictvím online formuláře viz odkaz: <http://www.gridservices.cz/ds-online-vytyceni-pz/>

Požadavek na zřízení nového odběrného místa nebo rozšíření spotřeby plynu musí být projednán prostřednictvím zákaznických kanceláří a center společnosti Innogy Zákaznické služby, s.r.o. Pro určení místa napojení a průběhu trasy je nutné předložit snímek katastrální mapy včetně příjezdové cesty k budoucí stavbě. Formulář žádosti o připojení k distribuční soustavě včetně pokynů je dostupný na adrese <https://dpo.gasnet.cz/zadost-o-pripojeni/duvod-zadosti/>

V případě, že plánovaná plynofikace vyvolá rozšíření plynovodní sítě, musí být toto projednáno s vlastníkem sítě GasNet, s.r.o. (odbor rozvoje distribuční sítě)

Kontakt na příslušného technika k odsouhlasení PD stavby plynárenského zařízení najdete na adrese: <http://www.gasnet.cz/cs/kontaktni-system/>

TOTO STANOVISKO NELZE POUŽÍT PRO JEDNÁNÍ S ORGÁNY STÁTNÍ SPRÁVY VE VĚCÍCH ÚZEMNÍHO PLÁNOVÁNÍ A STAVEBNÍHO ŘÍZENÍ DLE ZÁKONA č. 183/2006 Sb.

STANOVISKO NENÍ URČENO PRO POVOLENÍ REALIZACE STAVBY NEBO PRO REALIZACI STAVBY NA ZÁKLADĚ OHLÁŠENÍ STAVBY A NENAHRAZUJE STANOVISKO K PROJEKTOVÉ DOKUMENTACI (dále jen PD).

POSKYTNUTÉ INFORMACE (MAPOVÝ PODKLAD) LZE POUŽÍT POUZE PRO POTŘEBY ZPRACOVÁNÍ PD.

Platí pouze pro území vyznačené v příloze tohoto stanoviska a to 24 měsíců ode dne jeho vydání.

V případě dotčení pozemku v majetku společnosti GasNet, s.r.o. je třeba dále projednat smluvní vztah k tomuto pozemku. Kontakt na projednání naleznete na adrese www.gasnet.cz/cs/kontaktni-system/, činnost "Smluvní vztahy - pozemky a budovy plynárenských zařízení", případně na NONSTOP zákaznické lince 800 11 33 55.

Za správnost a úplnost dokumentace předložené s žádostí včetně jejího souladu s platnými předpisy plně zodpovídá její zpracovatel. Stanovisko nenahrazuje případná další stanoviska k jiným částem stavby.

V případě další korespondence nebo jednání (např. změna stavby) uvádějte naši značku - 5001518350 a datum tohoto stanoviska. Kontakty jsou k dispozici na www.gridservices.cz nebo NONSTOP zákaznická linka 800 11 33 55.

GasNet, s.r.o.

zastoupená společností GridServices, s.r.o., IČ 279 35 311

Milena Jurmanová

Technik externích požadavků

Odbor zpracování externích požadavků

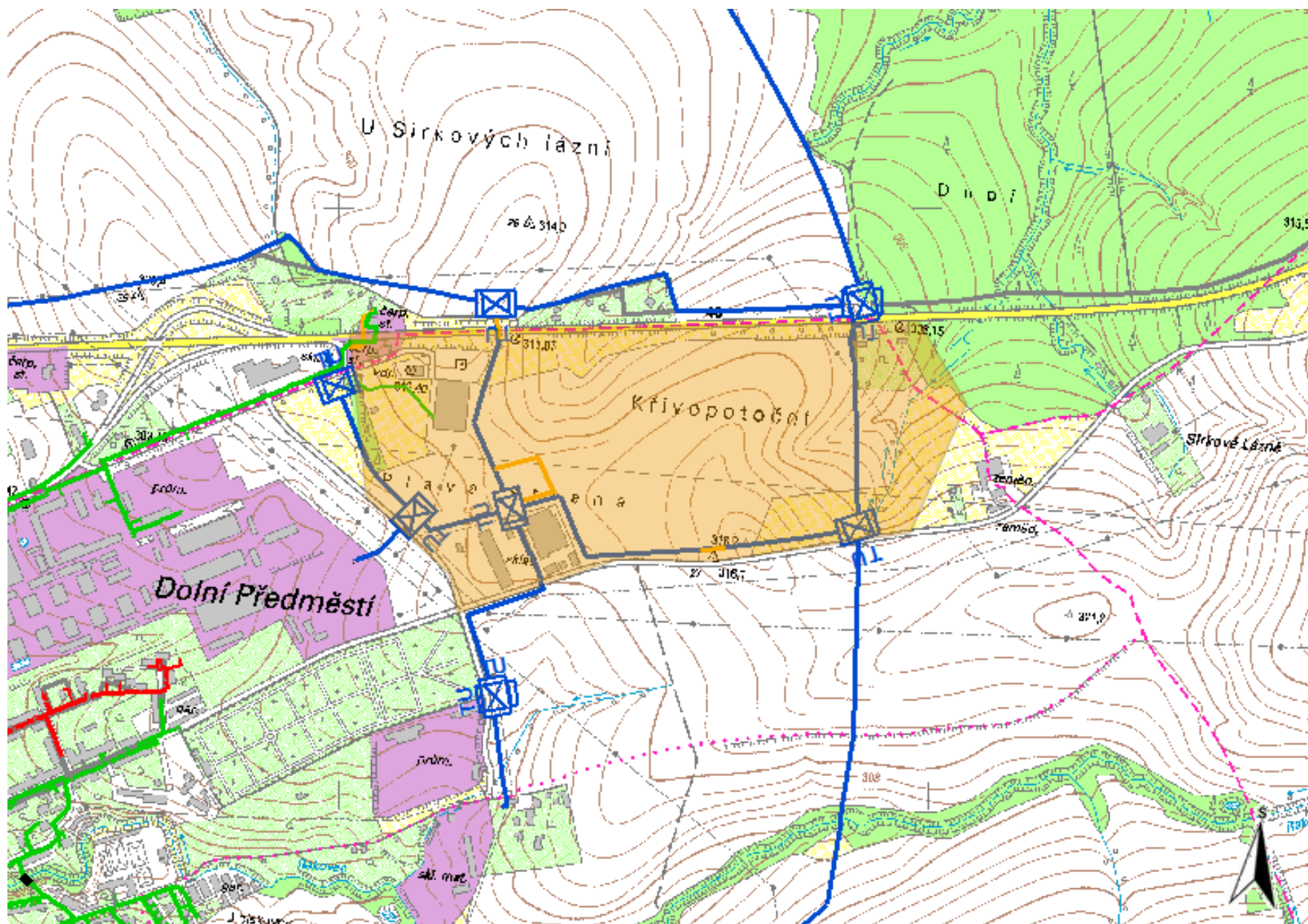
+420595142531

milena.jurmanova@innogy.com

Přílohy: Orientační zakres plynárenského zařízení, Detailní zakres plynárenského zařízení, Detailní zakres plynárenského zařízení, Detailní zakres plynárenského zařízení

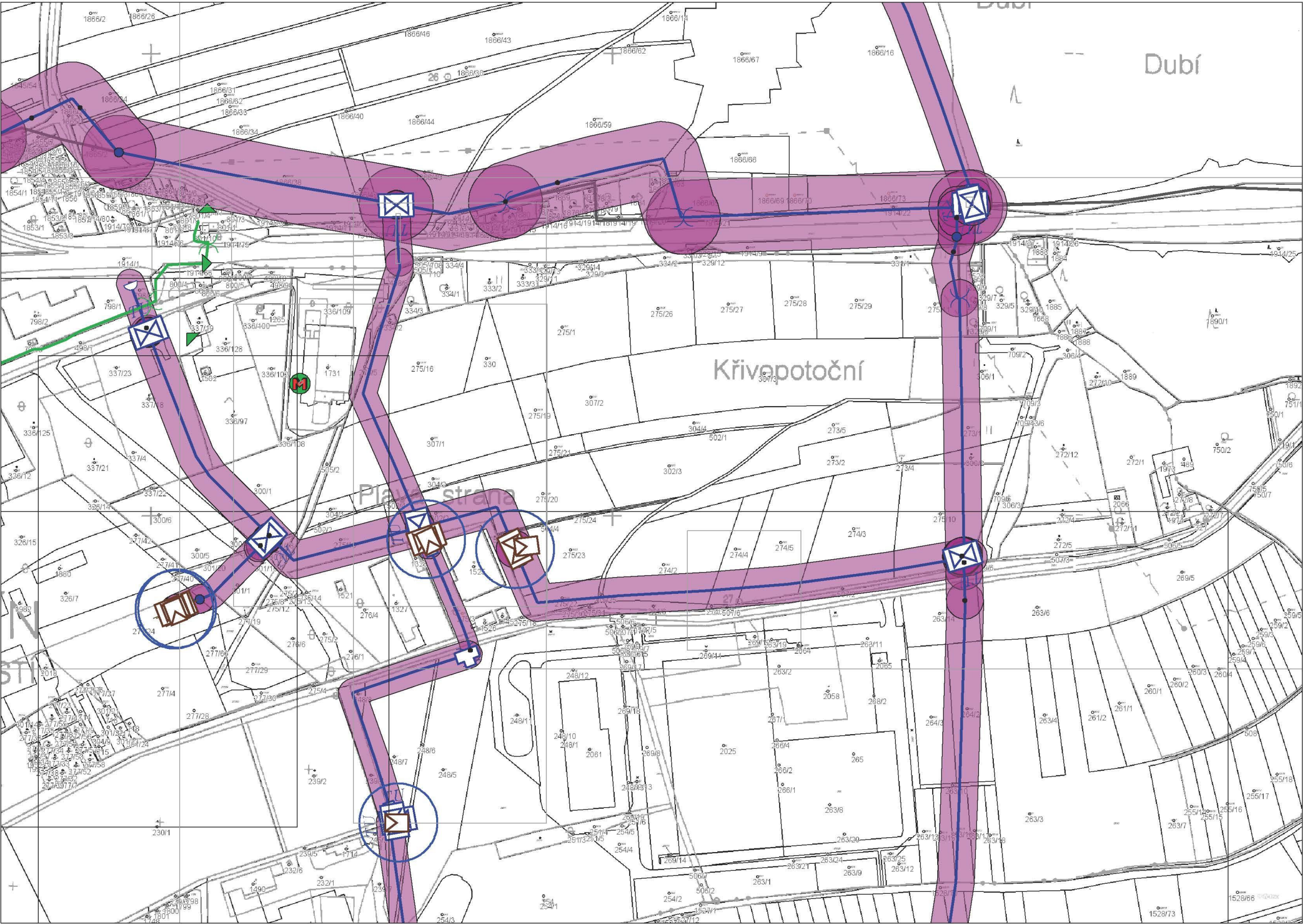
Příloha: Orientační zakres plynárenského zařízení. Tato příloha je nedílnou součástí stanoviska č. 5001518350 ze dne 13.06.2017.

Provozovatel DS: GasNet, s.r.o.; Stavebník: Město Nový Jičín, Masarykovo nám. 1/1, 74101 Nový Jičín. K.ú.: Nový Jičín-Dolní Předměstí, Šenov u Nového Jičína.



Legenda:

linie plynovodu	
	NTL
	STL
	VTL
	WTL
	nefunkční
	výstavba
	regulační stanice
	ochranné zařízení
	kabel
	elektropřípojka
	kabel protikoroze ochrany
	anodové uzemnění
	stanice katodové ochrany

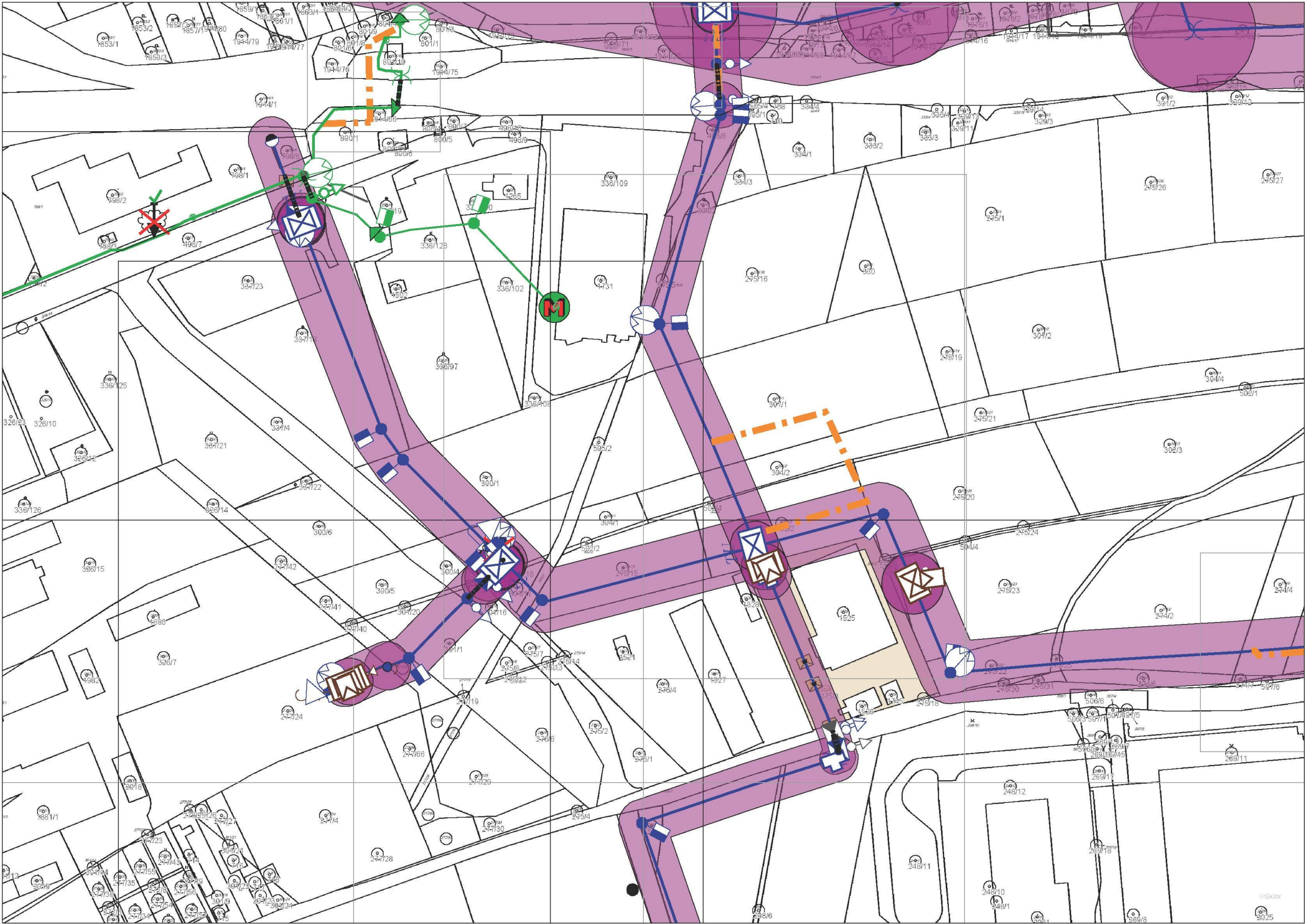


Legenda:

	linie plynovodu
	NTL
	STL
	VTL
	WTL
	nefunkční
	výstavba
	regulační stanice
	ochranné zařízení
	kabel
	elektropřípojka
	kabel protikorozní ochrany
	anodové uzemnění
	stanice katodové ochrany

Příloha: Detailní zákres plynárenského zařízení. Tato příloha je nedílnou součástí stanoviska č. 5001518350 ze dne 13.06.2017.

Provozovatel DS: GasNet, s.r.o.; Stavebník: Město Nový Jičín , Masarykovo nám. 1/1 , 74101 Nový Jičín. K.ú.: Nový Jičín-Dolní Předměstí , Šenov u Nového Jičína.



Legenda:

	linie plynovodu
	NTL
	STL
	VTL
	WTL
	nefunkční
	výstavba
	regulační stanice
	ochranné zařízení
	kabel
	elektropřípojka
	kabel protikoroziční ochrany
	anodové uzemnění
	stanice katodové ochrany



Legenda:

	linie plynovodu
	NTL
	STL
	VTL
	WTL
	nefunkční
	výstavba
	regulační stanice
	ochranné zařízení
	kabel
	elektropřípojka
	kabel protikoroziční ochrany
	anodové uzemnění
	stanice katodové ochrany